

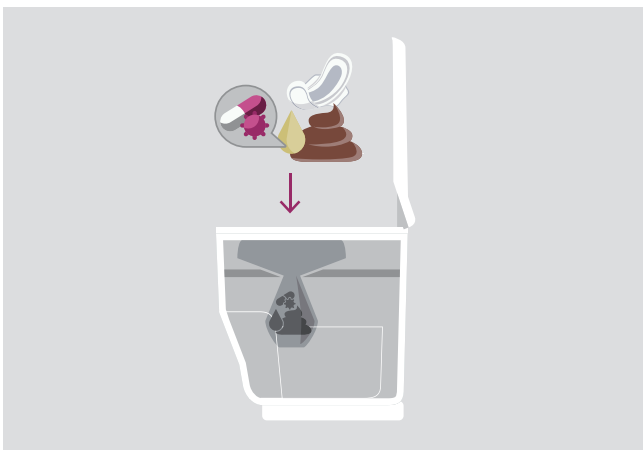
ポータブルトイレ革命 clesana

未来型ウォーターレストイレ『clesana』は、アウトドアや車中泊旅、災害時の衛星面において革命をもたらします。

水が不要だけでなく化学薬品も一切使わないので環境に優しいclesanaは、本体内部にセットされたロール状のフィルムライナー（密閉式パック）が使用毎に自動密閉され、簡単に処理ができるのでとても衛生的。高品質なフィルムパックで完全密閉されるので長期旅の車内でも臭いが気になりません。

また、非日常での使用を想定したトイレであっても、日常と変わらない水洗トイレ形状のデザインを採用し、落ち着く時間を過ごすのも大きなポイントです。

clesanaは、簡単、エコ、そして衛生的な「未来型ウォーターレストイレ」。それがclesanaです。



- 電源さえあれば設置が簡単
- 水を使わず無臭で衛生的
- ボタンを押すだけでパックが自動密閉
- 1本のフィルムライナーで平均36～最大50回まで使用可能
- 使用後の密閉パックは8回分までストック可能
- 家庭ごみとして処分可能
- おむつや生理用品、食べ残しなども処理可能。
- バクテリアバリア機能付で医療現場での排泄物にも対応
- 環境に優しい

Clean. Care. Comfort.



clesana™



clesana社は環境に配慮したポータブルトイレを販売するスイスのメーカーです。ドイツ、スイス、オーストリアを中心に販売されており、環境保護意識の高い欧州では、水不要だけでなく排泄物を分解するための薬剤も一切使用しないことから、環境に優しいトイレとして幅広く普及しています。

トイファクトリー製以外のキャンピングカーへの設置も可能。
メーカー／行政／一般のお客様もご購入いただけます。

未来型ウォーターレストイレ「クレサナ」

clesana™



水不要

カート
リッジ
交換式

密閉
パックで
簡単処理

無臭で
清潔

clesana™

株式会社 トイファクトリー

〒509-0213 岐阜県可児市瀬田800-1

TEL.0574-63-0667 FAX.0574-62-0144 <https://toy-factory.jp>

Toy-Factory
Van-conversion builder®

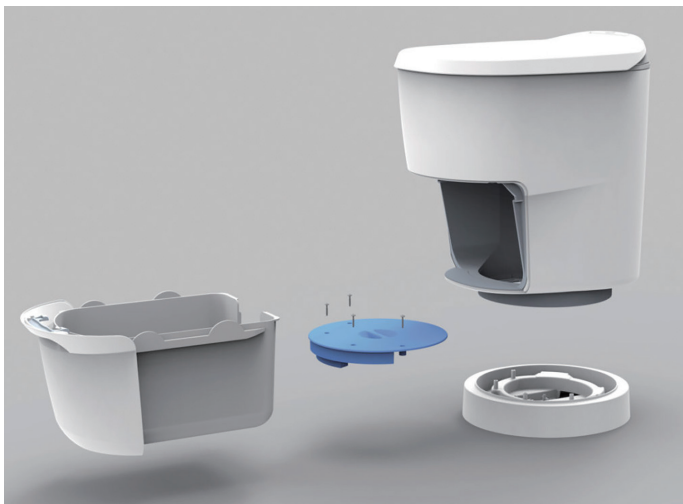


シンプルで洗練されたデザイン

キャンピングカー内のマルチルームなど、限られたスペースでも柔軟に設置できる180°回転リングソケット付き



直感的に操作できる
コントロールパネル



使用後の密閉パックは8個までトレイ内にためることができるので
お手入れも簡単



環境に優しい

水不要だけでなく、排泄物を分解するための薬剤も一切使用しないことから、環境に優しいトイレとして環境保護意識の高い欧州で幅広く普及しており、「水なし、臭いなし、手間なし」で使える、ストレスフリーなトイレです。

clesanaは様々な場面で活躍



キャンピングカー



介護現場



医療現場



災害現場

スペック

L型ベース/丸型ベースの2タイプがあり、
設置する環境やスペースなどに合わせて選択可能

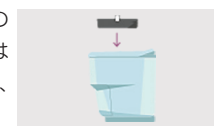
■ 公称電圧	DC12V
※オプションのACアダプターを使用すればAC100V電源でも可能	
■ 最大消費電流	22A
■ 待機消費電力(スタンバイモード)	0.28 W
■ フィルムライナー	
密閉時の消費電力(熱圧着)	0.28 W
■ サイズ	
clesana L型ベース	H:515/W:363/D:516mm
clesana 丸型ベース	H:515/W:363/D:461mm
■ 座面高さ	478mm
■ 重量(L型/丸型)	13.8kg / 13.1kg

専用メンテナンス用品

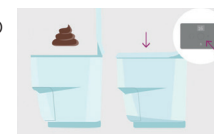
- フィルムライナー(カートリッジ交換式フィルム袋)
- 消臭剤
- スーパーアブソーバー(超吸収凝固剤)

《 clesanaの使い方 》

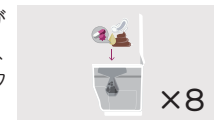
①ロール状のフィルムライナー(密閉式パック)のカートリッジをセットします。フィルムライナーは用途に応じて使用する長さを変えることができ、平均36回~最大50回まで使用可能です。



②使用後はフタを締めて、コントロールパネルのボタンを押すだけで、自動的に密閉されます。



③完全に密閉されるので無臭で清潔に簡単処理が可能。水洗トイレとは異なり、おむつや生理用品、食べ残しなども処理できます。使用した密閉パックはトレイ内に8個までためることができます。



④処理後のパックは、家庭ゴミとして処分できるため、清潔に簡単に処分が可能です。



※ 各自治体の分別ルール従って処分してください。