

Toy-Factory  
Van-conversion builder®

## 2024 Model Change

ミニバン感覚の頼もしい相棒に、  
新世代の使いやすさをプラス  
充実装備で冒険を手軽に叶える  
コンパクトモデル

セカンドシート前にテーブルとしても使えるカウンターキャビネットを新設。  
キャビネット内部には、オプションとして初のビルトイン冷蔵庫も格納可能です。  
標準ハイエースキャンパー初となるスリム型新クールコンブも採用するなど、  
新世代の使いやすさと快適をプラスしました。

ミニバン感覚の頼もしい相棒と共に、  
家族やペットと一緒に  
新たな冒険のドアを開けよう。



**TOY'S BOX**  
WONDERFUL TRIPPER  
**470**





ベッドサイズ：上段(OP) L1,820×W1,400mm / 下段 L1,900×W1,200mm

## 5m未満のコンパクトサイズ街乗りにも気軽に使える470がブラッシュアップ



カウンターキャビネット

セカンドシート前に新設したカウンターキャビネットには、収納スペースに加えてスイッチ類やコンセントを装備。セカンドシート用のローテーブルとしても活躍します。



セカンドシート

前向き・後ろ向き・フラットの3展開が可能な3人掛キャンピングカーシートをセカンドシートに標準採用。ベッド展開すれば、大人2名がゆったりと就寝可能です。



レール脱着式テーブル

より安定感のあるレール脱着式テーブルを採用。サイドレールで設置場所の微調整も可能になりました。短いスタンドを選択すればお座敷スタイルでのテーブル使用も可能です。



シンク&シャワー

ステンレス製のコンパクトシンクとリヤゲートからも使える外部シャワー。(給水12L / 排水 12L) バックドア側からタンクの出し入れが可能になり、重い水の入替も楽に入ります。



# む 過ごす

※画像はプレミアムスエード<グレー>生地(OP)

乗車定員 6名(S-GLは5名) / 就寝人数 2名(OP+2名) / 登録ナンバー 8

## 『寝る』『積む』『過ごす』のコンパクトモデルに新世代の使いやすさと快適をプラス



リヤ右側キャビネット

Brush Up

テーブルの収納スペースをリヤ右側キャビネットに新設。コンパクトな車内でも快適に広々と過ごせる工夫が施されています。また、FFヒーター(OP)も家具内にスマートに収める設計に。



リヤカーゴスペース

サードベンチシート展開時にもリヤ部分には大きなカーゴスペースが確保されています。折り畳み自転車2台も余裕で収納でき、旅先でのアクティブな遊びを思う存分楽しめます。



NEW EQUIPMENT

ビルトイン冷蔵庫(OP)

ハイエース標準サイズで初のビルトイン冷蔵庫を採用。カウンターキャビネットに格納されるスリム形状ながら、26Lの大容量で旅先での食事や調理の幅が広がります。



NEW EQUIPMENT

スリム型新クールコンプ(OP)

車内空間を広く使えるスリムタイプの家庭用エアコン「新クールコンプ」を採用。アッパー家具内にスマートに収まり、車内を圧迫しない設計です。※ハイルーフのみ



# TOY'S BOX 470

WONDERFUL TRIPPER

## ベース車両

- TOYOTA ハイエース DXハイルーフ 5ドア / DXロールーフ 5ドア / SUPER GLロールーフ 5ドア
- 車両サイズ：全長4,690×全幅1,690×全高2,240mm(ハイルーフ)  
全長4,690×全幅1,690×全高1,980mm(ロールーフ)
- 室内高：1,580mm(ハイルーフ)、1,320mm(ロールーフ)

## 標準装備

- トイファクトリーオリジナルトリプル断熱
- 室内フルトリム(フェイクレザー<アイボリー>)\*
- セカンドシート(REVOシート)3人掛け
- レール脱着式テーブル
- カウンターキャビネット
- ステンレスシンク
- 外部シャワーユニット
- 給水/排水タンク(12L)
- 抗菌難燃重歩行クッションフロア
- フロアウイングスポイラー(フロント/リヤ)
- Glow Guard(ボディコーティング)

\* S-GLの場合は純正トリムが標準

## オプション装備

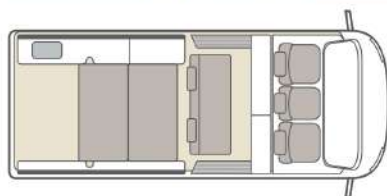
- トイファクトリーエアロソーラーシステム
- リチウムイオンサブバッテリー
- FFヒーター
- ビルトイン冷蔵庫(26L)
- 大型ルーフベンチレーター(MAXXFAN)
- 上段2段ベットマット
- 下段追加マット
- 遮光カーテン(6面)
- 走行充電サブバッテリー(100Ah×1)
- オールインフォメーションボード
- デュストロシステム
- 正弦波インバーター-350W / 1500W
- 外部充電システム+100Vコンセント(2ヵ所4口)
- アルパインデジタルインナーミラー(トイ特別仕様)
- スマートグリッド
- ▽ハイルーフのみ
- クールコンプシステム
- 小型ベンチレーター



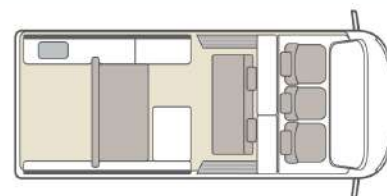
Brush Up

### ハイエース標準サイズで初!

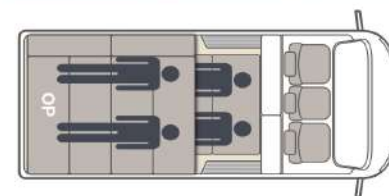
トイファクトリーオリジナルトリプル断熱施工を標準装備



Driving Mode



Living Mode



Sleep Mode

※ 上段ベットはオプション ※ イラストはDXベースの場合

# Toy-Factory

Van-conversion builder®

株式会社 トイファクトリー

<https://toy-factory.jp>

- 岐阜：〒509-0213 岐阜県可児市瀬田 800-1
- 湘南：〒251-0037 神奈川県藤沢市鶴沼海岸 6-10-17
- 東北：〒989-6252 宮城県大崎市古川荒谷字本町東 20
- 東京：〒194-0004 東京都町田市鶴間 3-4-1 南町田グランベリーパークヒルサイドヴィラ 1 階 F104
- 土岐：〒509-5122 岐阜県土岐市土岐津町土岐口 1372-1 イオンモール土岐 1F

- TEL.0574-63-0667
- TEL.0466-53-9119
- TEL.0229-25-5335
- TEL.042-850-5548
- TEL.0572-56-5421